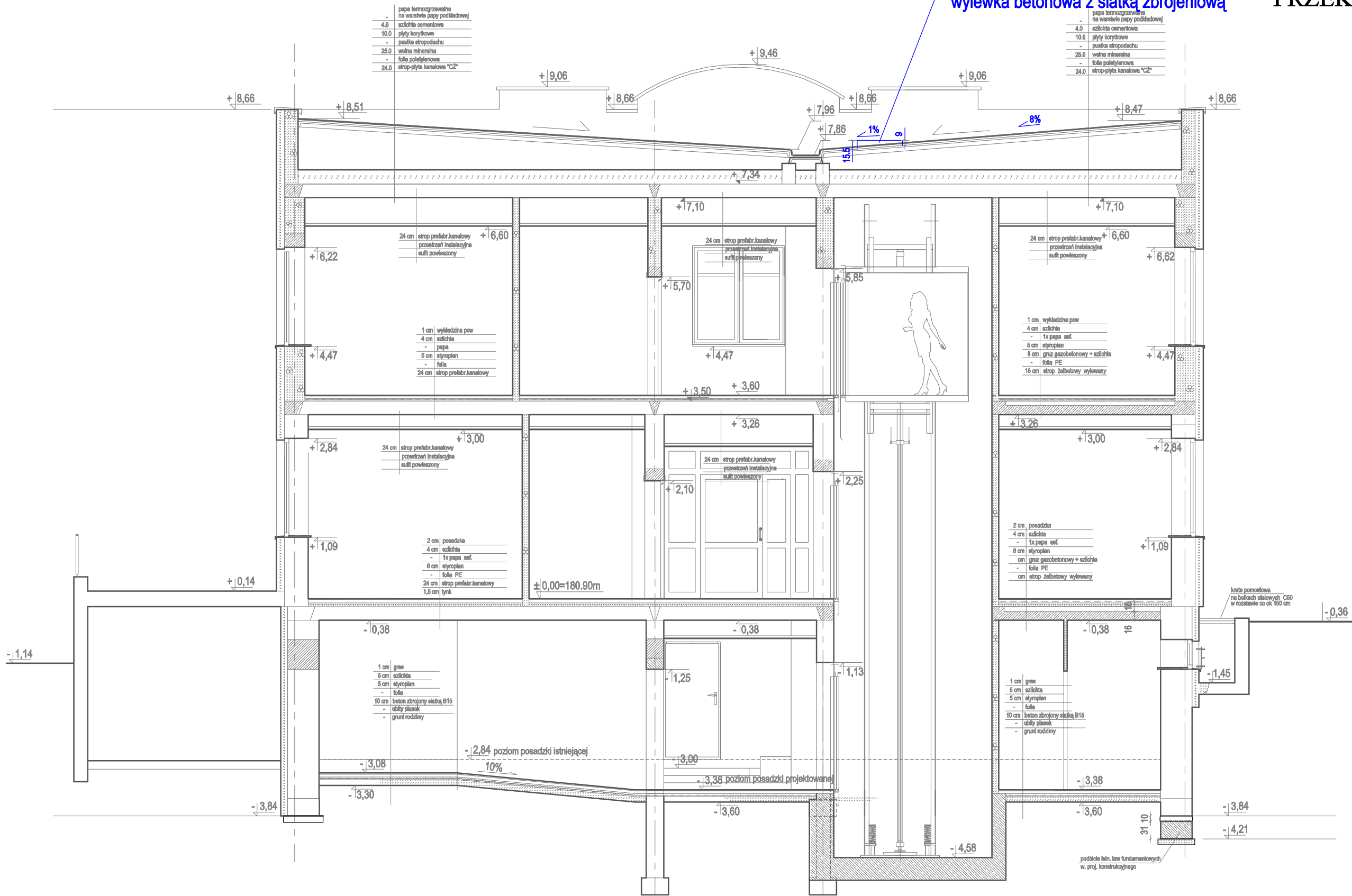


wykonanie podstawy pod maszt antenowy  
podstawa 80x80 cm, 1 % spadku,  
wylewka betonowa z siatką zbrojeniową

PRZEKRÓJ 2-2 skala 1:100



**Zakład Elektroniki SUWAR Sadowska Spółka Jawna**  
16-400 Suwałki, ul. 1 Maja 24 tel. 87 5665555, email: suwar@suwar.pl  
PROJEKT WYKONAWCZY SYSTEMÓW SŁABOPRĄDOWYCH  
System Telewizji Naziemnej RTV  
Przebudowa budynku na potrzeby Szpitala Psychiatrycznego  
16-400 Suwałki ul. Reja 67A Dz. nr 21212/11  
Lokalizacja elementów/trasy kablowe - Przekrój 2-2

	Nazwisko	Podpis	Data	Nr rysunku
Projektant	mgr inż. Paweł Kmiecik			11
Opracował	mgr inż. Krzysztof Burakiewicz			Skala
			marzec 2015	1:100